

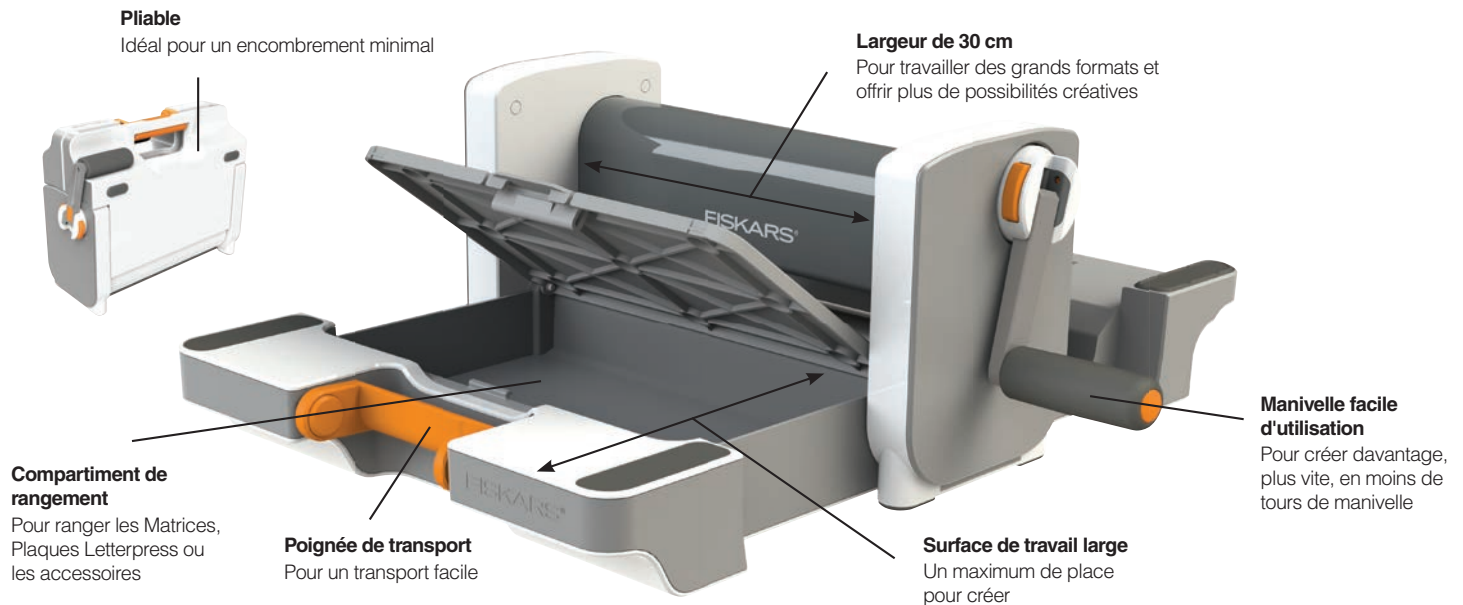
# Fuse Creativity System<sup>®</sup>



**FISKARS<sup>®</sup>**

# Découpe et Letterpress\* en une Passe

La machine Fuse Creativity System® est bien plus qu'une simple machine de découpe. C'est le seul système du marché qui permet de découper, graver et encreur un motif en une seule passe dans la machine. Le système de sandwich simplifié et l'aisance d'utilisation de la manivelle rendent facile la création de décorations et d'embellishments pour la carterie, le scrapbooking ou tout projet créatif. On peut combiner différemment les Matrices, les Plaques Letterpress, les encres et les matériaux pour offrir des possibilités infinies et obtenir des résultats fantastiques !



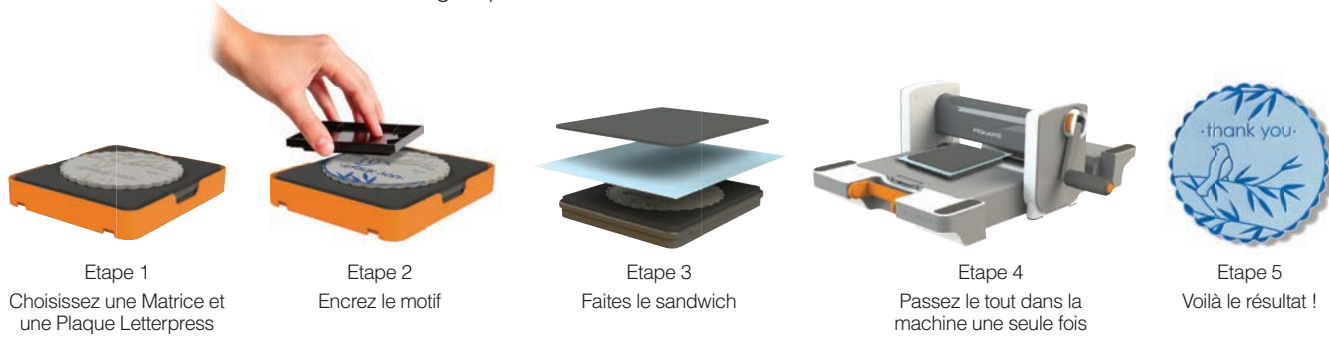
1 Matrice et 2 Plaques Letterpress  
(Motif 0080)



**0077** Fuse Creativity System® Set de Démarrage

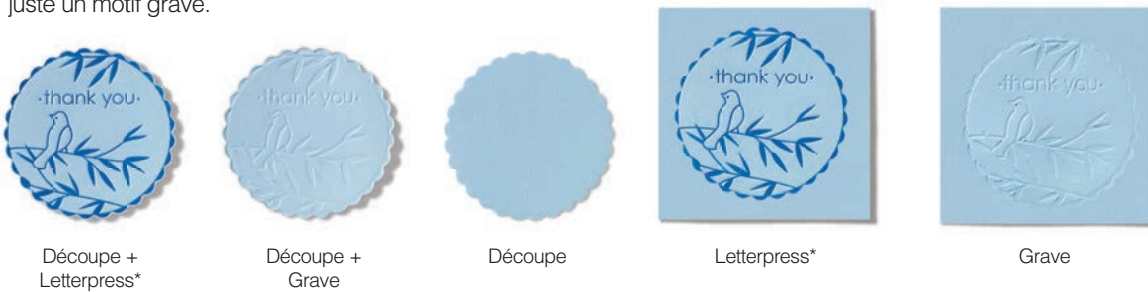
## Comment ça marche ?

Le design intuitif et le système de sandwich simplifié de la Fuse permettent de réaliser découpe et letterpress\* très facilement. Un seul passage dans la machine et vous obtiendrez de magnifiques embellishments !

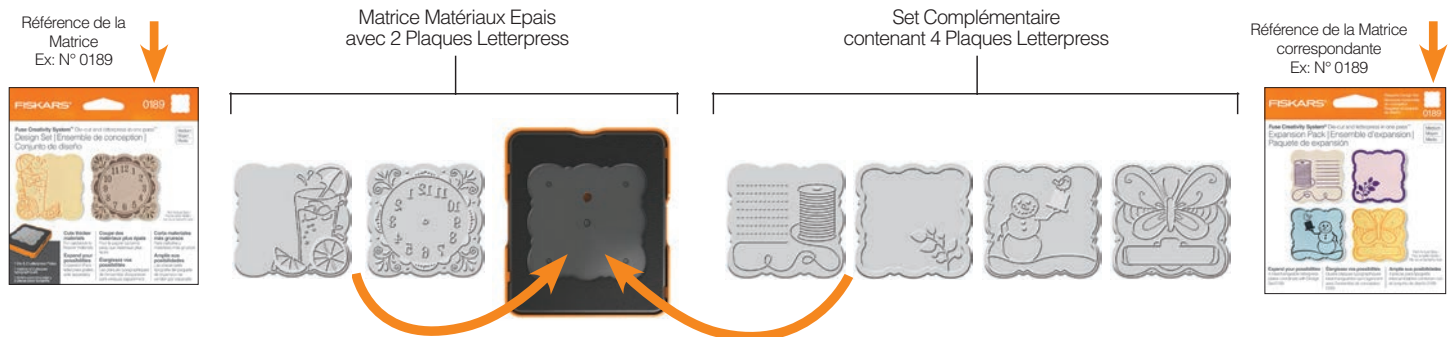


## 5 Techniques

Vous pouvez faire plus que la découpe et le letterpress\*. Vous pouvez combiner les plaques de diverses façons pour obtenir différents résultats : un embellishment découpé et gravé ou juste une forme découpée, un motif gravé et encré (letterpress) intégré sur une page ou une carte, ou juste un motif gravé.



## Matrices & Sets Complémentaires



## Kit d'Adaptation

Le Kit d'Adaptation inclut tout ce qui est nécessaire pour utiliser les matrices et plaques d'autres machines avec la Fuse. Il permet d'adapter les outils des marques LifeStyle Crafts™, Sizzix®, Stampin Up®, ProvoCraft®, Spellbinders®, Accuquilt® et les plaques de texture Fiskars®.

**0206** Kit d'Adaptation

**0119** Plaque de Coupe et Tapis Caoutchouc - Kit d'Adaptation

**0203** Tapis Caoutchouc - Kit d'Adaptation (x2)

\* Impression gravée